



OUTLINE

Sergio Nisticò

Dipartimento di Scienze Economiche e CreaM Economic Center

Università di Cassino

Una nota sul possibile passaggio di Inarcassa al metodo di calcolo 'contributivo'.

- 1. Retributivo e contributivo**
- 2. La trasparenza**
- 3. I profili di carriera e Il livello delle prestazioni**



1. Retributivo e Contributivo
2. La trasparenza
3. Il livello delle prestazioni

•IL RETRIBUTIVO

Il rendimento del risparmio previdenziale

Il calcolo riguarda i rendimenti reali implicitamente offerti dal Fondo Pensioni Lavoratori Dipendenti dopo la riforma del 1992 la quale dispose che:

- l'età pensionabile fosse gradualmente elevata a 65 anni per gli uomini ed a 60 anni per le donne;

la pensione fosse calcolata assumendo:

$$r = n$$

$$k = 0,02 \text{ (2\%)}$$

$$y_j = 1\% \text{ reale}$$

UOMINI

Durata della carriera	Velocità della carriera						media	coeff. variaz.
	0,5%	1,0%	1,5%	2,0%	2,5%	3,0%		
20	3,6%	3,6%	3,8%	3,9%	4,0%	4,2%	3,9%	0,05
25	3,3%	3,5%	3,6%	3,8%	3,9%	4,0%	3,7%	0,06
30	3,2%	3,3%	3,5%	3,6%	3,7%	3,8%	3,5%	0,06
35	3,0%	3,2%	3,3%	3,4%	3,5%	3,6%	3,4%	0,06
40	2,9%	3,1%	3,2%	3,4%	3,5%	3,6%	3,3%	0,06
media	3,2%	3,4%	3,5%	3,6%	3,7%	3,8%	3,5%	
coeff. variaz.	0,08	0,05	0,05	0,06	0,06	0,06		0,08
anzianità	4,0%	4,2%	4,3%	4,4%	4,5%	4,6%	4,3%	0,05

DONNE

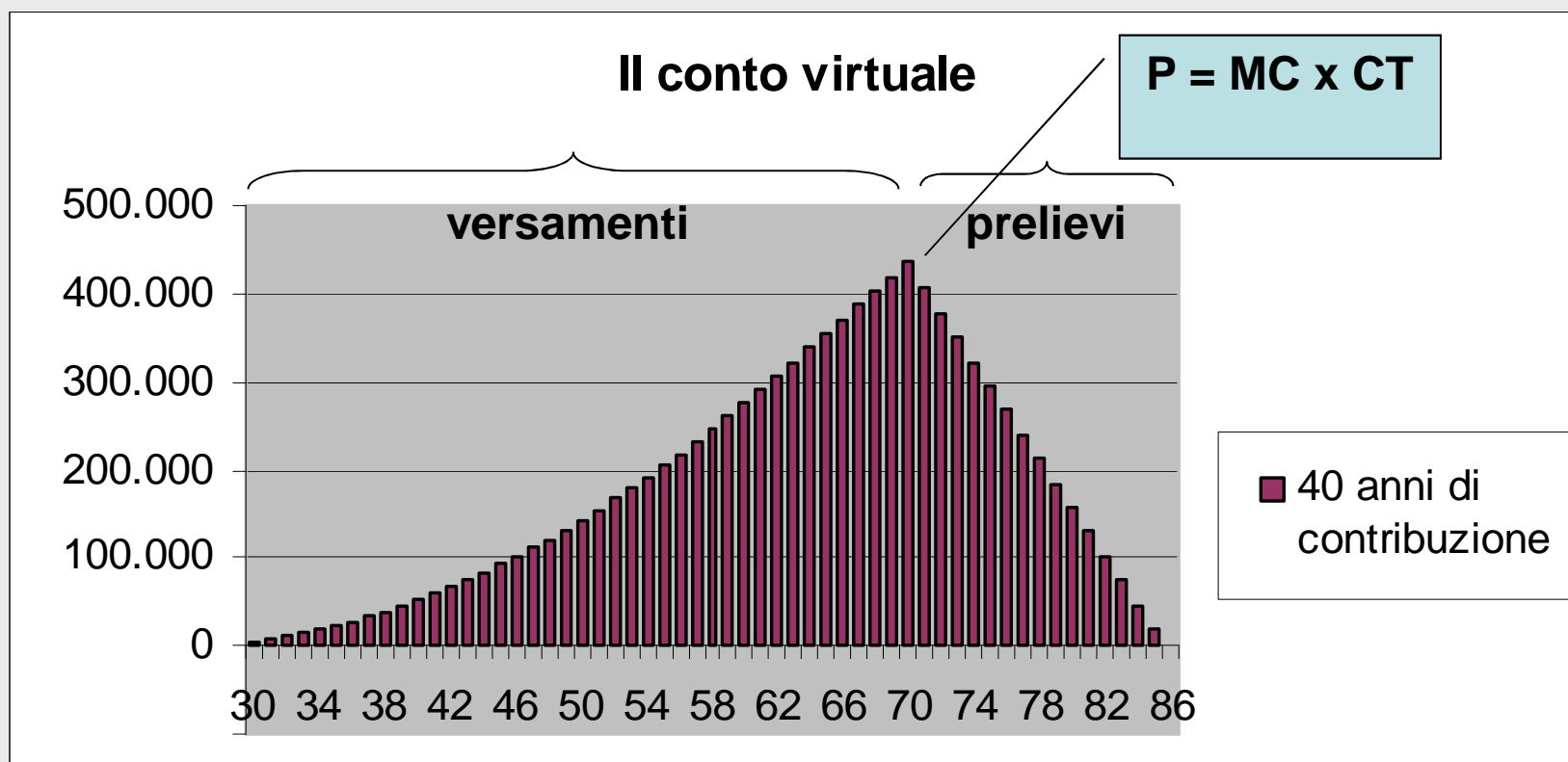
Durata della carriera	Velocità della carriera						media	coeff. variaz.
	0,5%	1,0%	1,5%	2,0%	2,5%	3,0%		
20	4,4%	4,5%	4,6%	4,7%	4,8%	5,0%	4,7%	0,04
25	4,1%	4,2%	4,3%	4,5%	4,6%	4,7%	4,4%	0,05
30	3,8%	4,0%	4,2%	4,3%	4,4%	4,5%	4,2%	0,05
35	3,7%	3,8%	4,0%	4,1%	4,2%	4,3%	4,0%	0,05
40	3,5%	3,7%	3,8%	4,0%	4,1%	4,2%	3,9%	0,06
media	3,9%	4,1%	4,2%	4,3%	4,4%	4,5%	4,2%	
coeff. variaz.	0,08	0,06	0,06	0,07	0,06	0,07		0,08
anzianità	4,1%	4,3%	4,4%	4,5%	4,6%	4,7%	4,4%	0,05



1. **Retributivo e Contributivo**
2. **La trasparenza**
3. **Il livello delle prestazioni**

•IL CONTRIBUTIVO

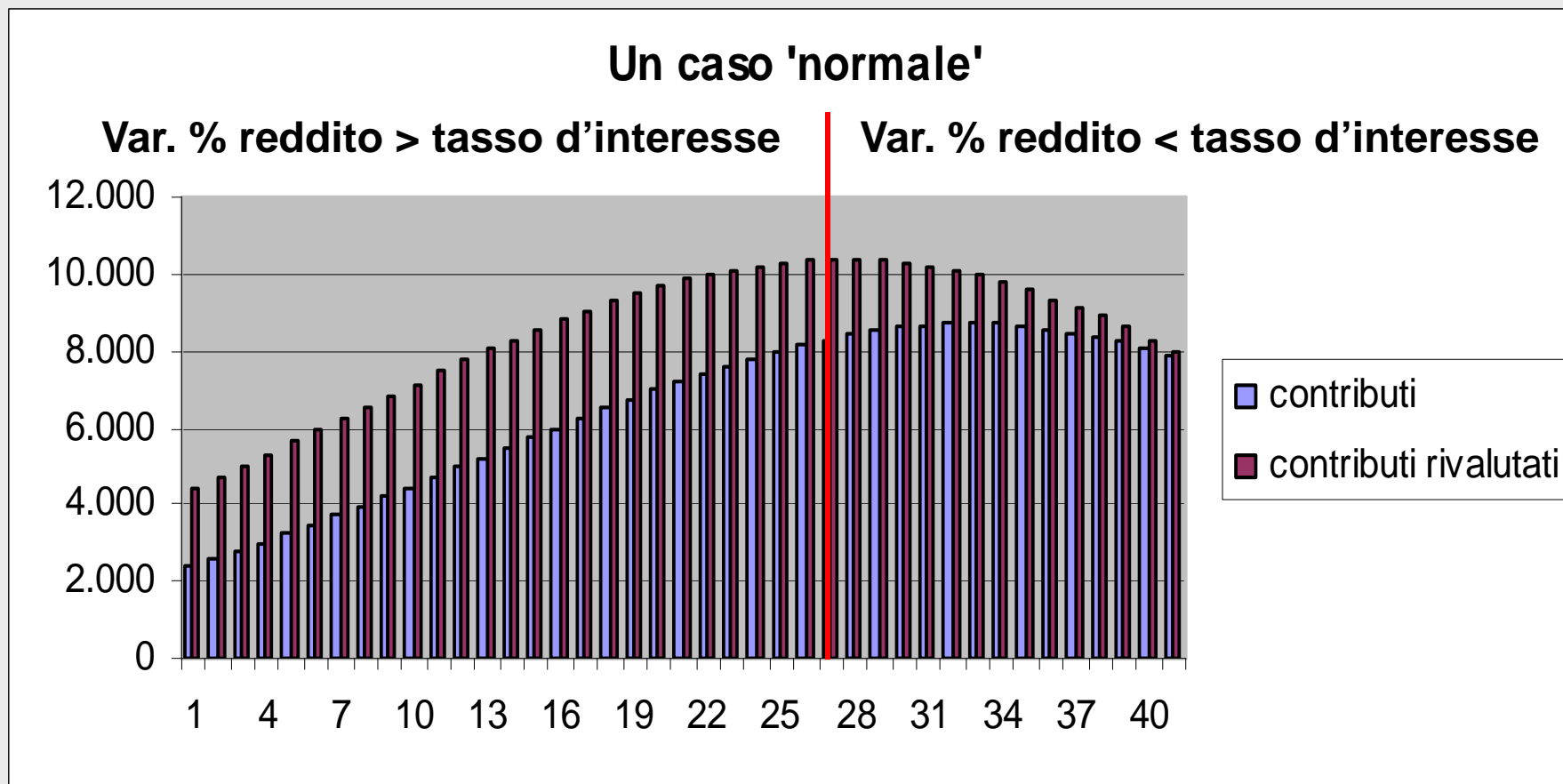
- Ad ogni iscritto è intestato un conto (virtuale) alimentato dai contributi e dagli interessi il cui saldo viene comunicato annualmente
- Al pensionamento, il saldo del conto (MC) è trasformato in rendita utilizzando un Coefficiente di Trasformazione che deve assicurare 'mediamente' l'esaurizione del montante contributivo





1. Retributivo e Contributivo
2. La trasparenza
3. Il livello delle prestazioni

LA FASE DEI VERSAMENTI: il ruolo degli interessi e il peso delle annualità contributive





- 1. Retributivo e Contributivo**
- 2. La trasparenza**
- 3. Il livello delle prestazioni**

- **Ogni iscritto disporrà di simulazioni che evidenzino di quanti mesi si deve ritardare il pensionamento per mantenere invariato il tasso di sostituzione.**
- **Tali simulazioni normalmente chiariscono come il rinvio del pensionamento necessario per mantenere invariato il tasso di sostituzione consente comunque all'iscritto di godere di un periodo di pensionamento più lungo di quello che avrebbe avuto se la speranza di vita non fosse aumentata**

L'importanza della trasparenza e dell'informazione.

- **Le 'leve' retributive corrispondenti sono l'innalzamento coatto dell'età di pensionamento, il taglio generalizzato delle prestazioni o l'aumento dell'aliquota contributiva**
- **La fine dei sistemi "a prestazione definita" e l'importanza della stabilità della contribuzione obbligatoria.**
- **Le 'leve' contributive: rendimento (esplicito) e adeguamento dei coefficienti**



1. Un passaggio difficilmente eludibile
2. Le modalità di applicazione del pro rata
3. Il riordino delle spese
4. Il livello delle prestazioni

I coefficienti 'all'italiana', rivolti a tutti gli individui in età di pensione indipendentemente dalla coorte di appartenenza, danno luogo a varie iniquità e disfunzioni. Infatti producono:

- iniquità intergenerazionali a carico delle coorti più anziane cui è imputata la stessa longevità delle coorti più giovani;
- iniquità intra-generazionali che violano il principio di uguaglianza, in quanto imputano tavole di sopravvivenza differenti ai membri di una stessa coorte che scelgono di andare in pensione a differenti età;
- incentivi al pensionamento precoce in quanto il rinvio del pensionamento aumenta il rischio di 'incappare' nella successiva revisione che frustrerebbe, almeno in parte, la prospettiva di una prestazione maggiore.



1. Un passaggio difficilmente eludibile
2. Le modalità di applicazione del pro rata
3. Il riordino delle spese
4. Il livello delle prestazioni

L'importanza dell'indicizzazione

- L'importanza di un'indicizzazione maggiore dell'inflazione con l'aumento della speranza di vita
- Il contributivo è compatibile con un'indicizzazione uguale alla dinamica del reddito degli attivi (il rendimento dei conti virtuali)

Un'adeguata indicizzazione delle pensioni è un altro terreno su cui INARCASSA dovrebbe discostarsi dalla 335, abbandonando il mero adeguamento ai prezzi.

- Ma se ne può sacrificare una parte per aumentare la prima pensione
- L'obiettivo si raggiunge 'anticipando' nei coefficienti una parte dei rendimenti futuri del pensionando
- L'indicizzazione sarà poi uguale al rendimento dei conti virtuali diminuito della quota 'anticipata' nei coefficienti

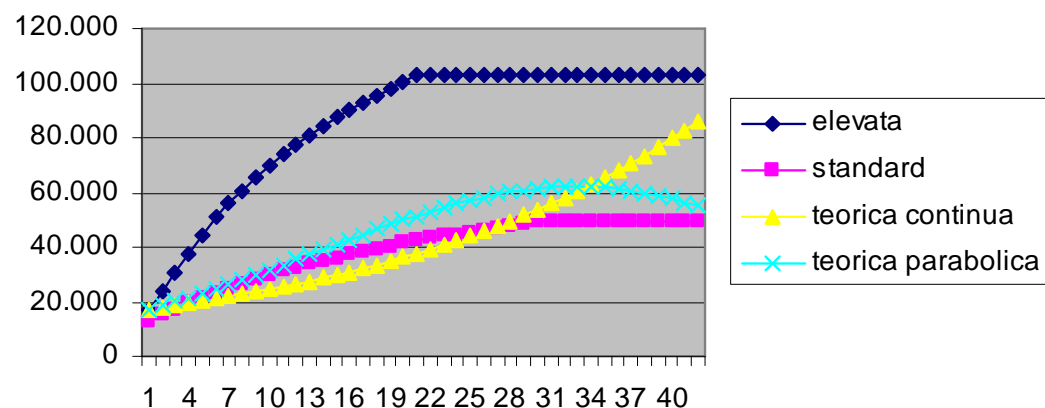


1. Retributivo e Contributivo

2. La trasparenza

3. Il livello delle prestazioni

Linee Redditali



Età	ISTAT	INARCASSA
65	17,921	21,00876729
66	17,155	20,15918236
67	16,397	19,27927079
68	15,648	18,41903035
69	14,908	17,54466772
70	14,177	16,71259548

	Pensione carriera standard	Tasso di sostituzione standard	Pensione carriera elevata	Tasso di sostituzione elevata	Pensione carriera continua	Tasso di sostituzione continua	Pensione carriera parabolica	Tasso di sostituzione parabolica
65	18474	41,71%	41172	48,27%	16840	28,67%	20340	40,49%
66	19907	48,33%	44286	51,92%	18370	30,07%	21926	44,09%
67	21355	51,85%	47426	55,60%	19957	31,41%	23518	48,26%
68	23017	55,88%	51036	59,84%	21793	32,98%	25330	53,04%
69	24701	59,97%	54686	64,12%	23703	34,49%	27148	58,00%
70	26652	64,71%	58922	69,08%	25930	36,28%	29239	63,75%



1. **Retributivo e Contributivo**
2. **La trasparenza**
3. **Il livello delle prestazioni**

CONCLUSIONI

- **Il patto intergenerazionale che ha consentito la nascita dei sistemi previdenziali è in crisi perché si sta esaurendo il bonus demografico che consentiva di mantenere ‘qualsiasi’ promessa**
- **Il contributivo non è una bacchetta magica ma non lo è neanche la fuga verso il risparmio individuale**
- **Il ripristino del patto intergenerazionale è ineludibile per qualsiasi progetto previdenziale**
- **E tale ripristino richiede trasparenza, equità e credibilità delle promesse (sostenibilità), quale che sia il modello pensionistico prescelto**